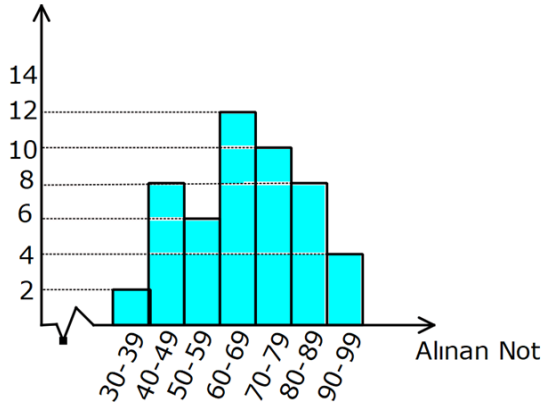


VERİ GRAFİKLERİ

1)

Öğrenci Sayısı

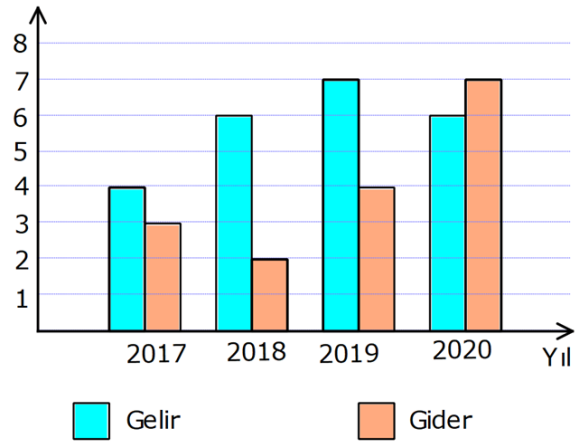


Yukarıdaki grafikte bir grup öğrencinin tarih sınavından aldıkları notların dağılımı verilmiştir. 60'ın altında not alanlar başarısız olduğuna göre, öğrencilerin yüzde kaç başarılıdır?

- A) 17 B) 34 C) 40 D) 52 E) 68

2)

Milyon (TL)



Yukarıdaki grafikte bir şirketin 4 yıllık gelir gider durumu gösterilmiştir. Buna göre, yıllık ortalama kârı kaç milyon TL dir?

- A) 1,75 B) 2 C) 2,25 D) 2,5 E) 3

CEVAP ANAHTARI

1) E 2) A