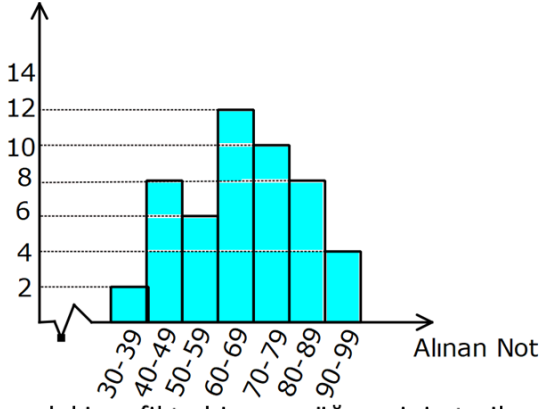


VERİ GRAFİKLERİ

1)

Öğrenci Sayısı

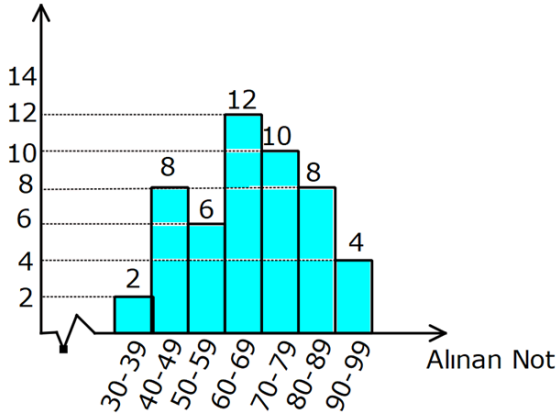


Yukarıdaki grafikte bir grup öğrencinin tarih sınavından aldıkları notların dağılımı verilmiştir. 60'ın altında not alanlar başarısız olduğuna göre, öğrencilerin yüzde kaç başarılıdır?

- A) 17 B) 34 C) 40 D) 52 E) 68

**ÇÖZÜM:**

Öğrenci Sayısı



60'ın altında not alanlar = 2 + 8 + 6 = 16 kişidir.

Tüm sınıf = 2 + 8 + 6 + 12 + 10 + 8 + 4 = 50 kişidir.

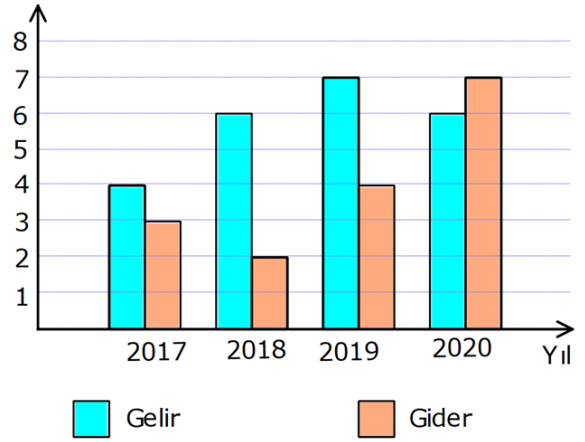
Başarılı olanlar = 50 - 16 = 34 kişidir.

Bunun yüzdesini bulalım.

$$\frac{34}{50} = \frac{68}{100} \Rightarrow \%68'i \text{ başarılıdır. Cevap: E}$$

2)

Milyon (TL)



Yukarıdaki grafikte bir şirketin 4 yıllık gelir gider durumu gösterilmiştir. Buna göre, yıllık ortalama kârı kaç milyon TL dir?

- A) 1,75 B) 2 C) 2,25 D) 2,5 E) 3

**ÇÖZÜM:**

2017 yılında 1 milyon

2018 yılında 4 milyon

2019 yılında 3 milyon lira kâr elde edilmiş.

2020 yılında 1 milyon lira zarar edilmiştir

Buna göre ortalama kâr;

$$\frac{1+4+3-1}{4} = \frac{7}{4} = 1,75 \text{ milyon liradır. Cevap: A}$$